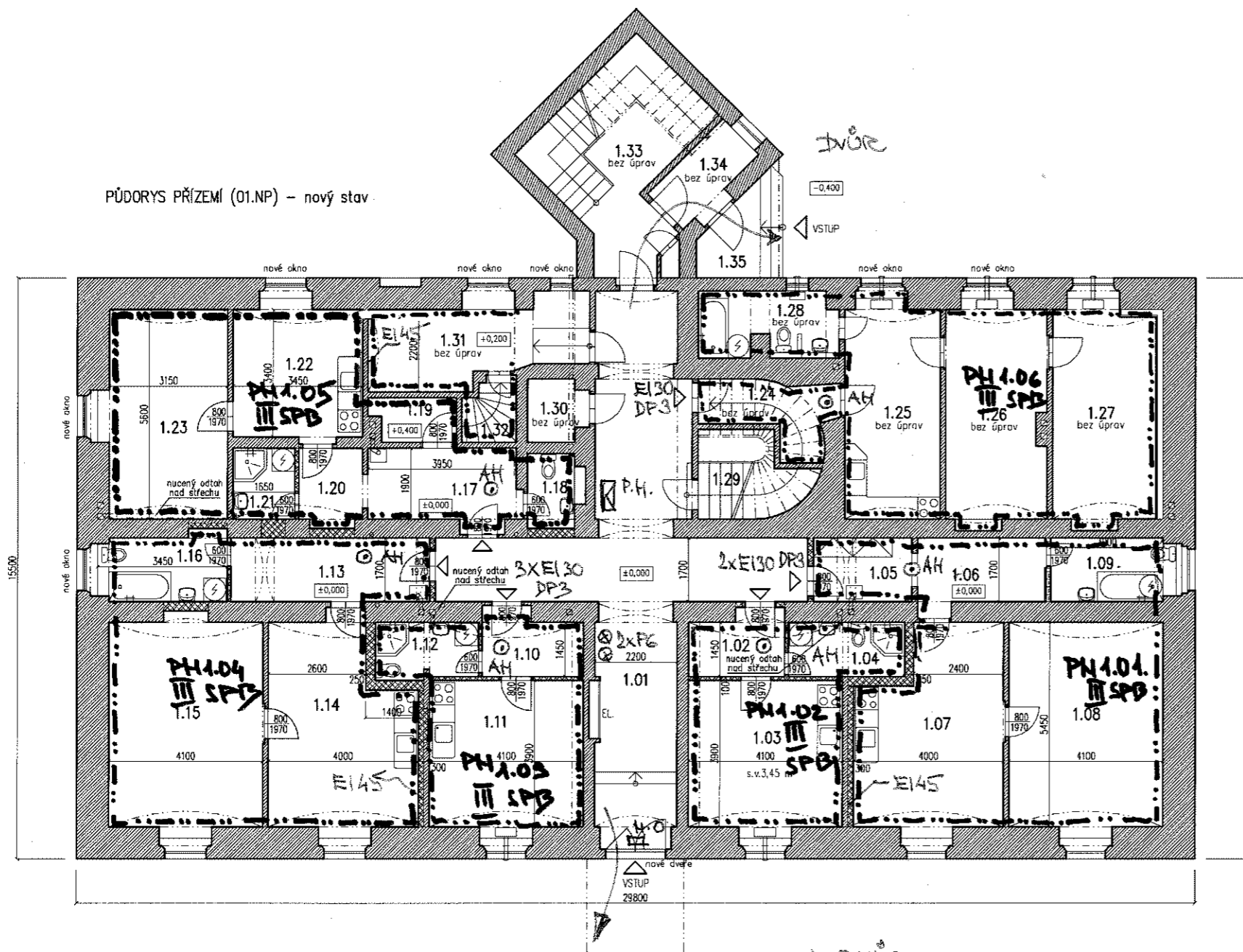
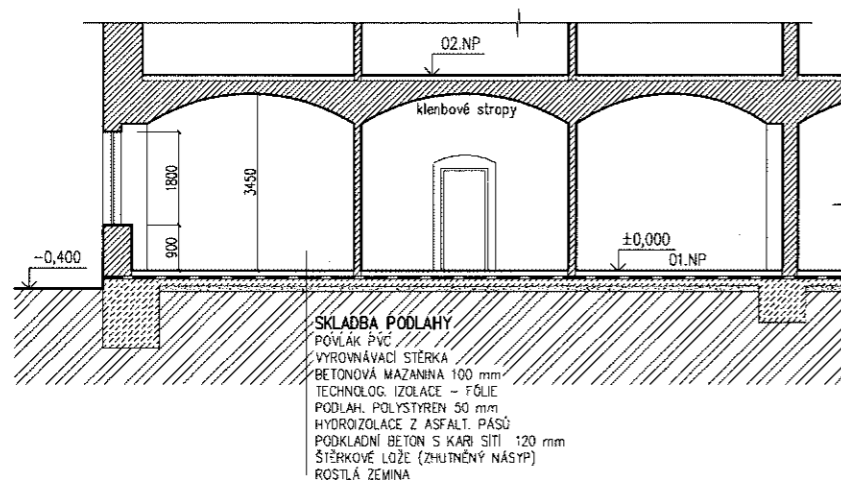


PŮDORYS PŘÍZEMÍ (01.NP) – nový stav



LEGENDA MÍSTNOSTI				
C. MÍST.	ÚČEL PROSTORU	m ²	PODLAHA	POZNÁMKA
1.01	CHODBA	46,7	KERAM. DLAŽBA	
1.02	PŘEDSÍŇ	4,3	KERAM. DLAŽBA	
1.03	OBYTNÁ KUCHYŇ	16,4	POVLAK PVC	
1.04	KOUPELNA + WC	4,5	KERAM. DLAŽBA	
1.05	PŘEDSÍŇ	4,5	KERAM. DLAŽBA	
1.06	CHODBA	6,2	KERAM. DLAŽBA	
1.07	OBYTNÁ KUCHYŇ	19,5	POVLAK PVC	
1.08	POKOJ	22,8	POVLAK PVC	
1.09	KOUPELNA + WC	5,6	KERAM. DLAŽBA	
1.10	PŘEDSÍŇ	4,5	KERAM. DLAŽBA	
1.11	OBYTNÁ KUCHYŇ	16,4	POVLAK PVC	
1.12	KOUPELNA + WC	4,1	KERAM. DLAŽBA	
1.13	PŘEDSÍŇ	9,0	KERAM. DLAŽBA	
1.14	OBYTNÁ KUCHYŇ	20,0	POVLAK PVC	
1.15	POKOJ	23,1	POVLAK PVC	
1.16	KOUPELNA + WC	6,0	KERAM. DLAŽBA	
1.17	PŘEDSÍŇ	8,1	KERAM. DLAŽBA	
1.18	WC	2,5	KERAM. DLAŽBA	
1.19	KOMORA	2,6	POVLAK PVC	
1.20	CHODBA	3,5	KERAM. DLAŽBA	
1.21	KOUPELNA	3,1	KERAM. DLAŽBA	
1.22	OBYTNÁ KUCHYŇ	12,3	POVLAK PVC	
1.23	POKOJ	16,1	POVLAK PVC	
1.24	PŘEDSÍŇ	5,4	POVLAK PVC	
1.25	OBYTNÁ KUCHYŇ	14,7	KERAM. DLAŽBA	
1.26	POKOJ	15,3	POVLAK PVC	BEZ ÚPRAV
1.27	LOŽNICE	16,0	POVLAK PVC	
1.28	KOUPELNA + WC	6,2	KERAM. DLAŽBA	
1.29	SCHODIŠTĚ – PŮVODNÍ	6,0	BETON. MAZANINA	
1.30	SKLAD	2,5	BETON. MAZANINA	
1.31	KOLÁRNA	11,7	BETON. MAZANINA	
1.32	SCHODY DO SKLEPA	2,5	BETON. MAZANINA	BEZ ÚPRAV
1.33	SCHODIS. PROSTOR	18,5	KERAM. DLAŽBA	
1.34	ZÁVĚRŇ	4,2	KERAM. DLAŽBA	
1.35	ZÁVĚRŇ	4,8	KERAM. DLAŽBA	

SVISLÝ ŘEZ – SCHEMA:

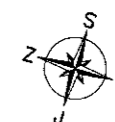


LEGENDA ZDIVA

- STÁVAJÍCÍ CIHELNÉ A SMÍŠENÉ ZDIVO
- PŘÍČKY A DOZDÍVKY Z PÓROBETONOVÝCH PŘÍČKOVEK (YTONG)

POZNÁMKY:

- ROZDĚLENÍ VELKÝCH BYTŮ NA VÍCE MENŠÍCH – PŮVODNĚ 2 BJ, NOVĚ 6 BJ
- BYT 1.6 BEZ ÚPRAV
- KAŽDÝ BYT DISPOZIČNĚ A PROVOZNĚ SAMOSTATNÝ, VLASTNÍ MĚŘENÍ VODY A ENERGII
- OPRAVY PODLAH A OMÍTEK, NOVÉ DVEŘE, OBKLADY
- VE ZDEYASTOVANÉ ČÁSTI PŘÍZEMÍ KOMPLETNĚ NOVÉ OMÍTKY, PODLAHY, ZÁRUBNĚ, DVEŘE, INSTALACE
- VÝMĚNA ZBÝVAJÍCÍCH DŘEVĚNÝCH OKEN ZA NOVÁ BÍLÁ PLASTOVÁ S IZO. DVOJKSLEM
- ÚPRAVA VNITŘNÍCH INSTALACÍ
- DOZDÍVKY A NOVÉ PŘÍČKY Z PÓROBETONOVÝCH PRŮKŮ (YTONG)
- MEZIBYTOVÉ STĚNY MEZI OBYTNÝMI MÍSTNOSTIMI R = 52 dB
- SVĚTLÁ VÝŠKA OBYTNÝCH MÍSTNOSTI 3,45 m
- NUCENÉ ODVĚTRÁNÍ UZAVŘENÝCH PROSTOR POTRUBÍM DO VENKOVNÍHO PROSTORU
- VYTÁPĚNÍ PLYNOVÝMI KOTLI A LOKÁL. TOPIDLY WAW
- ODTAH PLYNOVÝCH KOTLŮ DO VYVLOŽKOVANÝCH KOMINOVÝCH PRŮDUCHŮ – NUTNO PROVĚRIT
- OTOPNÁ TĚLESA DESKOVÉ RADIÁTORY, POTRUBÍ MĚŘENÉ
- PŘÍPOJKY INŽENÝRSKÝCH SÍTÍ STÁVAJÍCÍ, BEZ ÚPRAV
- NEZASAHUJE SE DO NOSNÉ KONSTRUKCE OBJEKTU
- NEMĚNÍ SE VZHLED BUDOVY



PRŮJEDNA DŘE Č. 2825 PARÉ.....

AUTORIZOVAL	VYPRACOVAL	KRESLIL	HLAVNÍ PROJEKTANT:
ING. KAREL VRÁTNÝ	ING. M. TRPIŠOVSKÝ	ING. M. TRPIŠOVSKÝ	ASIST
INVESTOR:			Město Kolín, Karlovo náměstí 45, Kolín I
AKCE, MÍSTO			STAVEBNÍ ÚPRAVY ČÁSTI BYTOVÉHO DOMU - SOCIÁLNÍ BYDLENÍ
			Tovární ep. 45, Kolín V
D. Dokumentace objektu a technických a technologických zařízení			DATUM: ÚNOR 2016
STAVEBNÍ ČÁST			ČÍSLO ZAK. 1553.0216
OBSAH			STUPEŇ PD DSP
PŮDORYS PŘÍZEMÍ (01.NP) – nový stav			MĚŘITKO 1:100
			ČÍSLO VÝKRESU D.1.1.-004